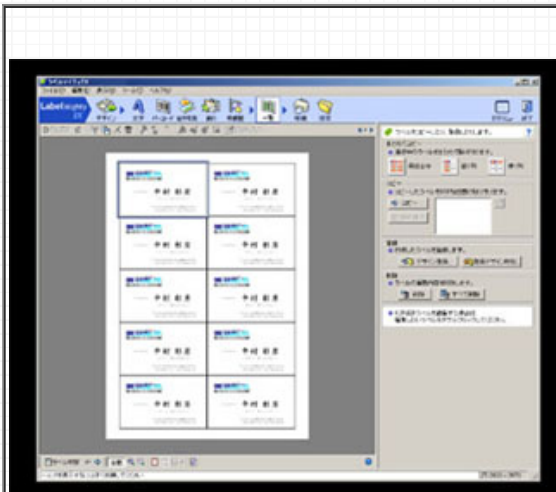


名刺カード

名刺カードの一般的な作成手順です。インクジェットプリンターで作成する手順を詳しく説明しています。マルチプリント用紙は、レーザープリンターやコピー機でも使用出来ます。

■型番毎のインクジェットプリンター推奨印字モードはこちらからPDFでご覧下さい。



■デザインを作成します。■

カードのレイアウトは、A4-10面です。
図面に合わせて、絵柄をデザインします。
■**図面のdownload**はここをClickして下さい。

市販のラベル作成ソフトなどを使用すると、とても簡単に作成出来ます。
※**ジャストシステムのラベルマイティ**などが簡単に作成できるので推奨いたします。
用紙設定は、A4-10面の標準的レイアウト(面付)です。

各メーカーの名刺10面用紙とレイアウトは同等です。

例) エーワン "51002" / エレコム "MT-JMN1WN"
コクヨ "KJ-10" / サンワサプライ "JP-MC09"
プラス "IT-010N-HR" / ハート "AAP120" 等々

※参照設定情報

【用紙サイズ】A4(210.0×297.0mm)
【ラベルサイズ】幅(横)91.0mm 長さ(縦)55.0mm
縦5段 横2列
上下余白: 11mm / 左右余白14mm



■プリンターで印字します。■ ■型番毎推奨印字モード

インクジェットプリンター、おすすめ用紙設定です。
超光沢用紙は、表面と裏面の設定が異なります。

ファンシーペーパー・マルチプリント紙

メーカー	用紙設定	印刷モード
EPSON	郵便光沢ハガキ	きれい
Canon	普通紙	きれい
HP	普通紙	標準

インクジェット専用紙 両面マット調タイプ

メーカー	用紙設定	印刷モード
EPSON	EPSONスーパーファイン紙	標準
Canon	高品位専用紙	きれい
HP	プレミアムフォト用紙	標準

インクジェット専用紙 超光沢タイプ ■表超光沢面

メーカー	用紙設定	印刷モード
EPSON	EPSON写真用紙	きれい
Canon	写真用紙光沢	きれい
HP	プレミアムフォト用紙	標準

■裏マット調面

メーカー	用紙設定	印刷モード
EPSON	EPSONスーパーファイン紙	標準
Canon	高品位専用紙	きれい
HP	プレミアムフォト用紙	標準



■名刺の大きさに仕上げます。■

用紙を切り離す際、ミシン目に沿って2、3回折曲げると綺麗に仕上がります。左右に引きちぎらないで下さい。

1. まず最初に周りの余白を切り離します。
2. 次に、名刺の大きさに切り離していきます。
3. 切り離したカードを束に重ね、平らな面で、こすったり叩いたりすると、小口(切断面)が綺麗に仕上がります。

※用紙が万一カールすると紙詰まりの原因になります。
取り扱いには十分ご注意ください。
※用紙は縦向きにセットして下さい。
※用紙の端で手を切らないようにご注意ください。
※高温・高湿・直射日光を避けて保管して下さい。

1. 超光沢IJ用紙は、新規に開発したプレミアム超光沢カードです。今までの光沢紙に比較して圧倒的な光沢と色の再現性がございます。EPSON PX-G顔料インクにも対応しております。
2. 様々な種類のインクジェット対応紙を準備しております。お問い合わせ下さい。
3. カラーレーザープリンター対応カードも、マット調、光沢調で準備いたしました。

■二つ折り名刺を綺麗に仕上げる方法です。VIDEOを公開します。是非ご覧下さい。※この文章をClickして下さい。